



BLODELSHEIM INFOS



D'GANZ - INFO...



www.blodelsheim.fr



Janvier 2017

THEATRE ALSACIEN DE BLODELSHEIM

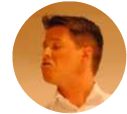
HIRSCH, WOLF, FUCHS



Comédie d'Armand LAURENT

D'après le DINDON de Georges FEYDEAU

Mise en scène par Denis BIXEL



BLODELSHEIM

samedi 28 janvier à 20h15 - dimanche 29 janvier à 15h00 - vendredi 3 février à 20h15
samedi 4 février à 20h15

réservations: tél 03 89 48 69 84 entre 18h et 20h
ou roland.virteljoseph@orange.fr

FESSENHEIM

samedi 25 février à 20h15 - dimanche 26 février à 15h00

réservations: tél 03 89 48 69 84 entre 18h et 20h
ou roland.virteljoseph@orange.fr

KEMBS- Espace Rhéna

vendredi 3 mars à 20h00 - samedi 4 mars à 20h00 -
dimanche 5 mars à 15h00 -

réservations: 03 89 62 89 10

MAISON



DES JEUNES



ET DE LA



CULTURE
BLODELSHEIM

VŒUX 2017

Monsieur le Maire et le Conseil Municipal
ont le plaisir d'inviter l'ensemble des habitants de BLODELSHEIM
à la réception du Nouvel An qui se tiendra

Le jeudi 5 janvier 2017 à 19 heures

à la salle des Fêtes 81 rue du Général de gaulle.

Bonne Année

APRES LES FETES NE JETEZ PLUS VOTRE SAPIN DE NOEL !!!

Une collecte des sapins de Noël sera effectuée le Vendredi **6 janvier 2017**
à partir de 15 heures.
Merci de mettre vos sapins bien en évidence devant votre maison.
Possibilité de déposer votre sapin au stade de foot à partir du 4 janvier 2017.



CREMATION DES SAPINS

L'AS de Blodelsheim vous invite à la Crémation des sapins à l'Esp'Ass
rue de la Carrière

Le samedi 7 janvier 2017 à 20h

Concert avec le groupe DESACCORDS
Boissons chaudes et petite restauration
Galettes des Rois
Entrée gratuite



DERNIERE MINUTE

Suite à un évènement indépendant de sa volonté, l'AS BLODELSHEIM est contrainte d'annuler la
SOIREE APRES SKI prévue le 14/01/2017.

Mais rassurez-vous, ce n'est que partie remise !

En vous remerciant de votre compréhension et avec toutes nos excuses.



Badges « **Déchèterie** » disponibles à la COMCOM de Fessenheim en janvier et février 2017.



RENFORCEMENT DES MESURES DE BIOSECURITE

Pour lutter contre

L'INFLUENZA AVIAIRE

Face à la recrudescence des cas d'influenza aviaire hautement pathogène en Europe dans l'avifaune sauvage, en tant que détenteurs de volailles ou autres oiseaux captifs destinés uniquement à une utilisation non commerciale, vous devez mettre en place les mesures suivantes :

Si vous êtes dans une commune en risque élevé :

Confinez vos volailles ou mettre en place des filets de protection sur votre basse-cour.



Dans tous les cas :

Exercer une surveillance quotidienne de vos animaux.

Pour connaître la zone dont vous dépendez :

<http://agriculture.gouv.fr/espace-professionnel-mesures-et-indemnisations>

Rubrique : Gestion des nouveaux cas d'influenza aviaire H5N8 en Europe.

Si une mortalité anormale est constatée : conserver les cadavres en les isolant et en les protégeant et contactez votre vétérinaire ou la direction départementale en charge de la protection des populations.

Pour en savoir plus :

<http://agriculture.gouv.fr/influenza-aviaire-strategie-de-gestion-dune-crise-sanitaire>



PERISCOLAIRE



AIDE AUX DEVOIRS

Reprise de l'aide aux devoirs du **09/01/2017** au **02/02/2017**.

ALSH

Du **13 au 17 février 2017** : Mille et une nuits à Blodelsheim

Renseignements et inscriptions auprès de Sylvia SCHMITT

Au 09/64/40/45/08

**Fermeture du péricolaire du
17/12/2016 au 02/01/2017 inclus.**



MAIRIE

39 rue du Général de Gaulle

☎ 03 89 48 60 54 ☎ 03 89 48 59 66

✉ mairie@blodelsheim.fr

Horaires : Lundi au Vendredi : 9h à 12h

Lundi au Mercredi : 15h à 17h30

Jeudi : 15h à 18h30

Vendredi après-midi fermé

CENTRE DES FINANCES PUBLIQUES

4 rue des Vosges 68600 NEUF-BRISACH

☎ 03 89 72 54 35

✉ t068014@dgfip.finances.gouv.fr

8h30 à 12h et de 13h30 à 16h

Fermé les mardis, jeudis et

vendredis après-midi

RELAIS POSTE/ TABAC PRESSE LOTO

68 rue du Général de Gaulle

☎ 03 89 48 60 64

Lundi au Vendredi : 5h à 12h et de 14h à 19h

Samedi : 5h à 12h et de 14h à 17h

Dimanche et jours fériés de 8h à 12h

ECOLE MATERNELLE DEWATRE

Rue du Colonel Dewatre ☎ 03 89 48 61 65

ECOLE PRIMAIRE « LES TILLEULS »

41 rue du Gal de Gaulle ☎ 03 89 48 61 14

DECHETTERIE (Horaires d'hiver)

Mercredi 14h à 17h - Samedi 9h à 12h

PERISCOLAIRE « LA FARANDOLE »

44 rue du Général de Gaulle

☎ 09 64 40 45 08

Permanences : les lundis de 17h15 à 18h.

CONSEIL DEPARTEMENTAL

Assistante sociale du Pôle gérontologique

Audrey SCHUH 03 89 49 67 20

Permanences mercredis matin sur rendez-vous à la communauté de communes.

NUMEROS UTILES

POMPIERS : 18 ou 112 (sur portable)

GENDARMERIE : 03 89 83 79 40

BRIGADES VERTES : 03 89 74 84 04

COMCOM BUS : 03 89 61 57 36

SAMU : 15

AMBULANCES HOMBORG : 03 89 26 16 11

ENSISHEIM : 03 89 81 02 73

CABINET MEDICAL FESSENHEIM:

: 03 89 48 61 05

CENTRE ANTI-POISON STRASBOURG :

: 03 88 37 37 37

SOS MAINS STRASBOURG : 03 88 14 42 57

UP REGIO / VHS

Le programme printemps – été 2017 de l'Université Populaire REGIO / VHS sera disponible à partir du mardi 3 janvier 2017. Il sera distribué dans vos boîtes aux lettres ainsi qu'à la mairie et commerces de votre commune

regioUP!

Pour plus d'informations :

03/89/26/23/36 – upregio@wanadoo.fr

UP REGIO 8 rue du Général de Gaulle à Bantzenheim

Mardi : 14h à 19h – du mercredi au vendredi : 14h à 17h –

Fermé le lundi

FEU D'ARTIFICE

Il est rappelé que le tir et la vente de feux d'artifice sont strictement règlementés.

L'utilisation de feux d'artifice de catégorie K2, C2, K3, C3 et T1 est réservée aux personnes titulaires d'un certificat de qualification C4-T2 et doit faire l'objet d'une déclaration en Mairie.



Le Maire et le Conseil Municipal vous souhaitent une

BONNE ANNEE

2017



MJC – ACTIVITES DU CLUB EVASION

JANVIER 2017

SORTIES VELOS POUR TOUS....

Départ à partir de la MJC

Groupe 1 : 22/30km/h....**tous les mardis et jeudis à 13h30h**

(Attention modification de l'horaire de départ)

Responsable-renseignements : Philippe CHICARD –

phil.chicard@gmail.com – tél : 06 84 91 10 02

Groupe 2 : le groupe 2 n'organisera pas de sorties en janvier.

RANDONNEES PEDESTRES POUR TOUS :

Lundi le 16 janvier 2017 à 13h30 :

Ballade de 2h30 aux alentours de Blodelsheim.

Départ devant la MJC à 13h30.

Se munir de bonnes chaussures – emporter de la boisson – vêtements selon la météo – la sortie est maintenue même en cas de mauvais temps.

Renseignements : Claude THUET – Claude.thuet@sfr.fr – tél :

03/89/48/56/09.

Il n'y aura pas de sortie en montagne au mois de janvier.

Le conseil d'administration de la MJC souhaite une bonne et heureuse année à l'ensemble de ses membres ainsi qu'à tous les habitants de Blodelsheim.

Soyez nombreux à profiter de nos activités et n'hésitez pas à rejoindre nos rangs en 2017 !



NUMÉROS UTILES :

Urgences gaz naturel : 0 800 47 33 33 (N° vert)

Raccordement gaz naturel : 0 810 224 000 ou www.grdf.fr

Urgences électricité : 09 726 750 68

Raccordement électricité : 0 810 320 965 ou www.erdfdistribution.fr

Fournisseurs de gaz naturel et d'électricité : 0 810 112 212 ou www.energie-info.fr

PERMANENCES DE LA CPAM A FESSENHEIM

les 2^{ème} et 4^{ème} mardis du mois de 8h30 à 12h00 dans le centre de soin (en face de la pharmacie) rue des Seigneurs à Fessenheim

PLATEFORME INTERCOMMUNALE DU HARTLE A FESSENHEIM

Dépôt de gravats, déchets verts et de bois
le vendredi : 14 h à 16 h
le samedi : 9 h à 12 h et de 14 h à 16 h.

SANTE

MASSEUR - KINESITHERAPEUTE :

Marie LACK et Olivier WIPF : 03 89 52 62 84
au 8 rue d'Ensisheim à Blodelsheim.

SAGE-FEMME :

Gwennaëlle DROITCOURT : 07 83 08 53 04
au 8 rue d'Ensisheim à Blodelsheim.

MEDECINS DE GARDE :

Cabinet médical de Fessenheim :
03 89 48 61 05

PHARMACIES DE GARDE :

sur pharma68.fr

CABINET INFIRMIER :

Caroline MODENA : 57 rue du Général de Gaulle BLODELSHEIM au 06 72 18 25 16.

Aurélia NEFF, Aurélie HELWIG ,
Carole THOMAS

4 rue de l'Europe – Rumersheim-le-Haut
N° de tél : 03 89 75 74 46

RELEVÉ DES COMPTEURS D'EAU

Au courant du mois de janvier, un agent technique de la Commune passera relever les consommations d'eau du 3^{ème} quadrimestre 2016.

Merci de lui réserver un bon accueil.

En cas d'absence, veuillez retourner l'avis de passage au secrétariat de la Mairie dans le délai imparti.

Merci de votre compréhension.



Le **MEDIABUS** sera présent le mercredi **28 décembre 2016** sur le parking de la MJC de 14h à 14h45



SECURITE

Il est rappelé que le stationnement rue du Canal d'Alsace au niveau de l'église est fortement déconseillé.

Les véhicules en stationnement sur les trottoirs entraînent un risque non négligeable pour les piétons.



www.cc-essordurhin.fr

ou au 03/89/48/62/30
Economie, tourisme,
manifestation, petite enfance,
jeunesse, déchets...



INTERVENTION SUR OUVRAGES A HAUTE TENSION

Il est porté à la connaissance des habitants que des travaux de reprise structures sur : La ligne THT Chalampé – Fessenheim

vont être entrepris sur le territoire de la commune du 02 au 31/01/2017.